

DIA 16 DE OUTUBRO

14h | Abertura | Apresentação Cultural: “Brasil, Terra de Samba e da Alegria” | Escola Especial Domingo Sávio – Apae/Petrolina

Palestra de abertura | Reduzindo as desigualdades, plantando amor e colhendo o bem | Palestrante: Rafa Mattos

Local: Teatro Dona Amélia

Público-alvo: Estudantes do Ensino Fundamental, Médio e demais interessados

Vagas: 300

DIA 17 DE OUTUBRO

9h às 10h | Palestra: Desigualdades Socioambientais no Âmbito do Semiárido Brasileiro | Facilitadora: Clécia Simone Gonçalves Rosa Pacheco, Geógrafa (UPE); Perita Judicial Ambiental (GVA/MG); Auditora Ambiental (InBS/SP); Coordenadora de Ponto Focal de la REIMA/Brasil; Doutora em Educação (UCSF/AR); Master of Sciece em Educação (UI-Lisboa/PT); Mestre em Tecnologia Ambiental (UFPE/PE); Pesquisadora do Instituto Federal de Educação, Ciência e Tecnologia do Sertão Pernambucano – IF-Sertão/PE

Local: Teatro Dona Amélia

Público-alvo: Estudantes do Ensino Fundamental, Médio e demais interessados

Vagas: 300

10h30 às 11h30 | Palestra: Logística Reversa de Pilhas e Baterias Portáteis – Programa Papão de Pilhas |

Facilitadores: José Lourenço – Presidente do Sindicato do Comércio, Varejistas de Pernambuco, Patrícia Galindo Gerente Administrativa do Sindicato do Comércio Varejistas de Pernambuco, e Karina Freitas – Gerente Administrativa do Sindicato do Comércio de Jaboatão dos Guararapes

Local: Teatro Dona Amélia

Público-alvo: Estudantes do Ensino Fundamental, Médio e demais interessados

Vagas: 300

8h às 10h | Oficina: Ecobag sustentável | Facilitadora: Katianna Fernanda de Souza Amorim, Licenciatura em Ciências Biológicas (UPE), Especialização em Gestão e Educação Ambiental

Local: Sala 40 (1º andar)

Público-alvo: Estudantes do Ensino Médio e demais interessados

Vagas: 20

9h às 11h | Oficina: Produção de sabão com óleo residual minimizando os impactos ambientais | Facilitadora: Edjane de Souza Campos, Licenciatura em Química (IF – Sertão), Especialização no Ensino de Química

Local: Sala de Ciências

Público-alvo: Estudantes do Ensino Médio e demais interessados

Vagas: 20

14h às 16h | Oficina: Ciências dos brinquedos | Facilitador: Prof. Marcos Antônio Pinto Ribeiro, Físico (Universidade Federal de Recife), Mestre em Ensino de Ciências (UNIVATES)

Local: Sala 40 (1º andar)

Público-alvo: Estudantes do Ensino Médio e demais interessados

Vagas: 20

14h às 17h | Oficina: Vida de inseto, um exemplo a ser seguido | Facilitador: Carlos Henrique Feitosa Nogueira, Agrônomo (UFERSA), Mestre em Fitotecnia (UFERSA),

Doutorado em Entomologia Agrícola (UFRPE)

Local: Sala de Ciências

Público-alvo: Estudantes do Ensino Médio e demais interessados

Vagas: 15

15h | Palestra: Sustentabilidade X Desigualdade Social |

Facilitadora: Maria da Conceição Aquino de Sá, Zootecnista (Univasf), Mestre em Ciência Animal com ênfase em Microbiologia (Univasf), Doutorado em Biotecnologia na linha de pesquisa agropecuária com ênfase em Imunologia (Rede Nordeste de Biotecnologia/UFBA)

Local: Teatro Dona Amélia

Público-alvo: Estudantes do Ensino Médio e demais interessados

Vagas: 300

15h30 | Palestra: Uso e Gerenciamento de Resíduos: Preservando nosso Planeta, Cuidando da nossa Casa |

Facilitadora: Alineaurea Florentino, Engenheira Agrônômica (UFPB), Mestre em Fitotecnia (UFV), Doutora em Desenvolvimento e Meio Ambiente (UFPB), Pesquisadora da Embrapa Semiárido

Local: Restaurante

Público-alvo: Estudantes do Ensino Fundamental, Médio e demais interessados.

Vagas: 100

DIA 18 OUTUBRO

8h às 10h | Oficina: Você sabe lidar com suas emoções e as dos outros? | Facilitadora: Eliana Sicsú, Psicanalista Clínica

Local: Sala 40 (1º andar)

Público-alvo: Estudantes do Ensino Médio e demais interessados

Vagas: 30

9h às 11h | Oficina: Artesanato com materiais reciclados |

Facilitadoras: Edjane de Souza Campos, Licenciatura em Química (IF-Sertão), Especialização no Ensino de Química; Katianna Fernanda de Souza Amorim, Licenciatura em Ciências Biológicas (UPE), Especialização em Gestão e Educação Ambiental

Local: Biblioteca

Público-alvo: Estudantes do Ensino Médio e demais interessados

Vagas: 30

9h às 10h | Oficina: Aproveitamento integral dos alimentos | Facilitadoras: Carla Maria Bezerra de Menezes, Nutrição (UFPE); Especialista em Gestão em Alimentação Coletiva (INESP/SP); Nutricionista do Sesc; Geisa dos Santos Soares, Nutrição (Centro Universitário Jorge Amado), Especialista em Saúde Pública (Estácio de Sá); Nutricionista do Sesc e Telma Cristina Pereira Calado, Serviço Social (UFPE), Especialista em Gestão Ambiental (EEMBA/BA); Assistente Social do Banco de Alimentos/Sesc; Analista em Gestão Educacional/Assistente Social da GRE

Local: Lanchonete do Parque Aquático

Público-alvo: Estudantes do Ensino Fundamental, Médio e demais interessados.

Vagas: 30

9h às 10h | Palestra: Estratégias de combate às doenças tropicais negligenciadas: dengue, zika e chikungunya | Facilitadora: Luiza Garziera, Bióloga (UPE), Mestre em Ciências da Saúde e Biológicas (Univasf), Supervisora de Campo da Moscamed

Local: Teatro Dona Amélia

Público-alvo: Estudantes do Ensino Fundamental, Médio e demais interessados.

Vagas: 300

9h às 10h | Palestra: Visão Espacial da Dinâmica do Processo de Desertificação por Meio das Geotecnologias |

Facilitadora: Tatiana Ayako Taura, Engenheira Cartográfica (UFPR), Mestre em Ciências Geodésicas (UFPR)

Local: Sala Ginásio

Público-alvo: Estudantes do Ensino Fundamental, Médio e demais interessados.

Vagas: 100

14h às 16h | Oficina: Plantas medicinais | Facilitadora:

Emanuella de Souza Ribeiro, Graduanda em Farmácia (Univasf)

Local: Sala 40 (1º andar)

Público-alvo: Estudantes do Ensino Fundamental, Médio e demais interessados.

Vagas: 30

14h às 17h | Oficina: Célula – Cheia de Vida | Facilitadora:

Regina Lúcia Félix de Aguiar Lima, Graduada em Ciências Biológicas (UFPI), Mestre em Biologia de Fungos (UFPE), Doutora em Tecnologias Energéticas Nucleares (UFPE), Professora Adjunto da UPE Campus Petrolina

Local: Biblioteca

Público-alvo: Estudantes do Ensino Médio e demais interessados

Vagas: 15

15h às 16h | Palestra: Preserve a Água, Preserve a Vida |

Facilitador: Elder Manoel de Moura Rocha, Mestre em Engenharia Agrícola (UFC), Pesquisador da Embrapa Semiárido

Local: Teatro Dona Amélia

Público-alvo: Estudantes do Ensino Médio e demais interessados

Vagas: 300

15h30 | Oficina: Cultura Maker | Síntese: Nessa oficina os participantes farão uma imersão teórica e prática nos principais pressupostos da cultura do “faça você mesmo” também conhecida por Cultura Maker | Facilitador:

Reynaldo Lopes de Oliveira Júnior, Mestre em ensino de Física pela UFRJ. Possui graduação em Licenciatura em Física pela UFRJ. Foi professor por dez anos da Escola Sesc de Ensino Médio/RJ e atualmente é analista da Gerência de Educação do Departamento Nacional do Sesc. Coordena projetos de Ensino Médio no campo da tecnologia, inovação, Edutechs e formação de professores. Responsável pela implantação de espaços makers na rede nacional de escolas do Sesc

Local: Restaurante

Público-alvo: Estudantes do Ensino Médio

Vagas: 70

16h às 18h | Oficina: Sabonetes à base de plantas medicinais | Facilitadora: Reisiane da Silva Pinheiro, Licenciatura em Química (IF Sertão-Ouricuri)

Local: Sala de Ciências

Público-alvo: Estudantes do Ensino Médio e demais interessados

Vagas: 20

16h às 18h | Oficina: Desenho e pinturas com temas socioambientais |

Facilitadores: Genivaldo Belarmino da Silva Junior, Licenciando em Artes Visuais (Univasf), Leidinar Batista de Oliveira, Licenciatura em Artes Visuais (Univasf), Evanilde Benedito, Licenciatura em Artes Visuais (Univasf)

Local: Sala 40 (1º andar)

Público-alvo: Estudantes do Ensino Fundamental e Médio

Vagas: 30

DIA 19 OUTUBRO

9h às 11h | Oficina: Qual é o seu alimento para o corpo, a mente e o espírito? |

Facilitadores: Zezinho de Mindu, Massoterapeuta e Presidente da Diretoria do Recanto Madre Paulina; Eliana Sicsú, Psicanalista e Presidente do Conselho Executivo do Recanto Madre Paulina

Local: Sala 40 (1º Andar)

Público-alvo: Estudantes do Ensino Fundamental, Médio e demais interessados

Vagas: 30

9h às 11h | Oficina: Desvendando o segredo dos solos/pintando com solos | Facilitador: Tony Jarbas Ferreira

Cunha, Engenheiro Agrônomo (FAMESF), Mestre em Geoquímica e Meio Ambiente (UFBA), Doutor em Agronomia Ciências dos Solos (UFRRJ), Pesquisador da Embrapa Semiárido

Local: Sala do Ginásio

Público-alvo: Estudantes do Ensino Fundamental

Vagas: 60

10h às 11h | Teatro “Ciência, Magia e Arte” | Facilitadores: Benevides Braga de Almeida, (Engenheiro Agrônomo, Biólogo, Especialista no Ensino de Química, Coordenador do NUMEC/Petrolina), Maria das Dores Alves Santana (Especialista em Biologia Geral), Edinalva Alves Silva Sampaio (Especialista em Biologia), Magda Oliveira Mangabeira Feitoza (Doutora em Botânica), Rayane de Castro Souza (Especialista em Docência de Biologia), Alana Aparecida de Almeida (Mestranda em Formação de Professores e Práticas Interdisciplinares).
Local: Teatro Dona Amélia
Público-alvo: Estudantes do Ensino Fundamental, Médio e demais interessados
Vagas: 300

14h às 16h | Oficina: Meio Ambiente, Educação Ambiental e Sustentabilidade | Facilitadora: Rosany Carvalho Lócio de Albuquerque, Licenciatura em Ciências Biológicas (UFPE), Especialização Aperfeiçoamento em Gestão, Educação e Política Ambiental (UFRPE).
Local: Sala 40 (1º andar)
Público-alvo: Estudantes do Ensino Médio e demais interessados
Vagas: 30

14h às 17h | Oficina: Libras | Facilitadora: Maria do Socorro Araujo de Freitas, Graduação em Letras-Libras (UFSC), Pedagoga (UPE), Especialista em Libras, Especialização em Psicopedagogia (IBPEX), Mestrado em Ensino (UNIVATES), Professora de Língua Brasileira de Sinais do IF Sertão e do SEDUC-Petrolina.
Local: Biblioteca
Público-alvo: Estudantes do Ensino Fundamental, Médio e demais interessados.
Vagas: 30

15h | Palestra: Explorando o Mundo da Biotecnologia | Facilitador: Viseldo Ribeiro de Oliveira, Engenheiro Florestal (UFRPE), Mestre em Engenharia Florestal (ESALQ), Doutor em Ciências (CENA), Pesquisador da Embrapa Semiárido.
Local: Restaurante
Público-alvo: Estudantes do Ensino Fundamental, Médio e demais interessados.
Vagas: 100

15h às 17h | Oficina: Brinquedos e utensílios domésticos com material reciclado | Facilitadora: Carliane Silva, estudante de Psicologia (Univasf), integrante do PEV no grupo Arte Ambiental.
Local: Sala de Ciências
Público-alvo: Estudantes do Ensino Fundamental, Médio e demais interessados.
Vagas: 20

15h | Teatro de Fantoches abordando temas socioambientais | Facilitadores: Aline Daiana Pereira Oliveira, Graduada em Ciências Sociais (Univasf), Carla Caroline Cardoso Lima, Graduada em Engenharia Agrícola e Ambiental (Univasf), Breno José Costa, Graduando em Engenharia de Produção (Univasf).
Local: Teatro Dona Amélia
Público-alvo: Educação Infantil e Ensino Fundamental I
Vagas: 300

EXPOSIÇÃO NO GINÁSIO DO SESC

Dia 16/10, das 13h às 18h
Dias 17 e 18/10, das 8h às 18h
Dia 19/10, das 8h às 17h

Amilton Reciclar • Reciclar
APAE • Autonomia se conquista com inclusão
Apiário e Meliponário São Francisco • Universo Tecnológico das Abelhas
Banco de Alimentos e Nutrição Sesc • Combatendo a fome e o desperdício alimentar
Central da Caatinga • Agricultura Familiar
Compesa • Tecnologia em saneamento base para igualdade social
EACC (Univasf) • Construindo a Equidade: A ciência da desigualdade
Embrapa • Pesquisa para Desenvolvimento Sustentável
Escola Adelina Almeida • Acolhendo a DIVERSIDADE, valorizando suas POTENCIALIDADES
Escola de Referência Ensino Médio Otacílio Nunes de Souza • Museu de Ciências Ricardo Ferreira (MCRF)
Escola Verde • Projeto Escola Verde: Ações sustentáveis no Vale do São Francisco
Espaço Ciência • Ciência Contra a Desigualdade
IF-Sertão • Materiais didáticos inclusivos para o ensino de Química e Biologia
Recanto Madre Paulina • Saúde Holística ao alcance de todos
Secretaria de Educação - NUMEC • ConsCiência: O Mundo Muda
SENAI • A Tecnologia dos Alimentos na redução das desigualdades
SESI • Educação e Tecnologia para uma sociedade transformadora
SESC - Sala de Ciências • Exposição Arte Ambiental
UNEB • Ecologia Humana
CEMAFAUNA: Centro de Conservação e Manejo de Fauna

Sesc Petrolina
Rua Pacífico da Luz, 618 – Centro – Petrolina/PE
(87) 3866.7474 Ponto Atendimento
(87) 3866.7460 Supervisão de Ensino
(87) 3866.7463 Sala de Ciências

Apoio:



Parceria:

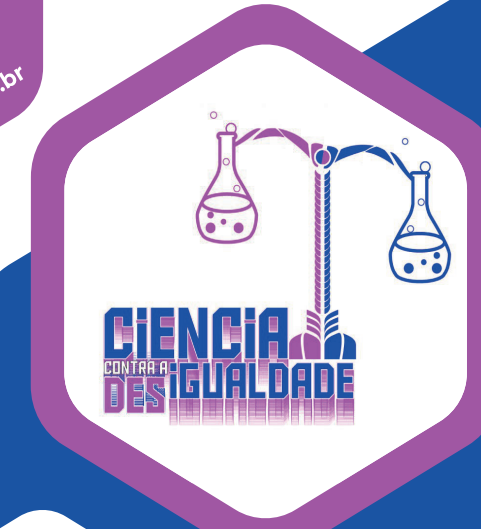


Realização:



SEMANA NACIONAL DE CIÊNCIA E TECNOLOGIA

Inscrições e agendamentos:
snct2018.sescpe.com.br



16 a 19
OUTUBRO
DE 2018

SESC
PETROLINA

Siga-nos!
sescpe.org.br
f/sescpe
@sescpe
/sescpernambuco

